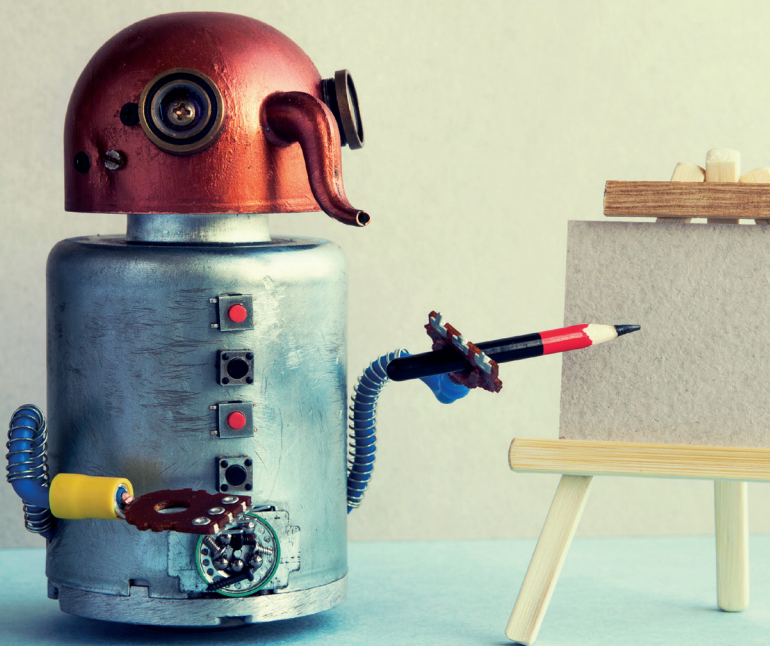


Automatisierung von Standardverträgen

Vertragsautomatisierung mit CMS

Bessere und kürzere Verträge einfacher und schneller erstellen.



Dokumentenerstellung im Unternehmen

In jedem Unternehmen ist die Rechtsabteilung auch mit der Erstellung von Verträgen befasst. Wo Verträge in großer Zahl geschlossen werden müssen, werden oft Muster erstellt. Gute Muster sind nicht nur rechtlich durchdacht, sondern entlasten die Rechtsabteilung, indem sie der jeweiligen Fachabteilung möglichst alle Mittel an die Hand geben, den Vertrag ohne weiteren Rückgriff auf die Rechtsabteilung abzuschließen. Den hierfür erforderlichen Möglichkeiten und Ausfüllhilfen sind in einem Word-Dokument jedoch Grenzen gesetzt. Je mehr Fälle abgedeckt werden, desto mehr sinkt auch die Verständlichkeit und desto wahrscheinlicher werden Fehleingaben.

Was ist Vertragsautomatisierung?

Vertragsautomatisierung lässt händische Arbeiten unmittelbar im Word-Dokument entfallen. Alle relevanten Fragen werden in einer Eingabemaske gestellt. Dank Grundelementen der Informatik wie Wenn-dann-Beziehungen werden nur die jeweils notwendigen Fragen gestellt. Komplexe Änderungen am Dokument können auf einen Klick reduziert werden. Das eigentliche Vertragsdokument wird durch die Software automatisch im Hintergrund generiert.

Vorteile einer Vertragsautomatisierung

Der mittels einer Automatisierung generierte Vertrag ist aufgrund des automatischen Wegfalls nicht benötigter Regelungen nicht nur individueller, sondern auch deutlich kürzer als ein generisches Vertragsmuster. Dies verbessert die Akzeptanz beim Vertragspartner und verkürzt die Dauer einer ggf. anschließenden Verhandlung.

Den Fachabteilungen können zu jeder Frage in der Eingabemaske weitergehende Erläuterungen, Anmerkungen oder auch Warnhinweise gegeben werden. So können z.B. die Fragen, mit denen die Rechtsabteilung erfahrungsgemäß am häufigsten befasst sind, proaktiv beantwortet werden. Weniger Rückfragen an die Rechtsabteilung bedeuten schnellere Vertragsabschlüsse und mehr Autonomie für Fachabteilungen bei gleichem oder besserem Qualitäts- und Compliance-Niveau.

Dienstwagenklausel

Anspruch auf Dienstwagen?

Ja

Privatnutzung gestattet?

Ja

Marke:

ABC

§ 5 Dienstwagen

- (1) Die Arbeitgeberin stellt Frau Mustermann einen geleasten Dienstwagen der Marke ABC, Fahrgestellnummer [•], Kennzeichen [•] zur Verfügung. Frau Mustermann ist berechtigt, das Fahrzeug auch für private Zwecke zu nutzen. Die Privatnutzung ist von Frau Mustermann zu versteuern. Die Arbeitgeberin übernimmt die vorgenannten Leasingkosten und alle Betriebs-/ Nebenkosten, wie z.B. Benzin, Reparaturen, Versicherung, Kfz-Schutzbrief, Kfz-Rechtsschutz etc.
- (2) Die Arbeitgeberin behält sich vor, die Überlassung des Dienstwagens zu widerrufen, wenn und solange der Pkw für dienstliche Zwecke seitens Frau Mustermann nicht benötigt wird. Dies ist insbesondere dann der Fall, wenn Frau Mustermann nach

Abbildung 1: Eingabemaske und Auszug aus einem automatisch generierten Vertrag

Optionale Klauseln können zügig eingefügt oder entfernt werden. Da die Eingabemaske dynamisch ist, kann sie so programmiert werden, dass der Anwender keine Fragen beantworten muss, die in seiner bestimmten Konstellation rechtlich nicht relevant sind.

Zeitaufwändige grammatikalische Anpassungen entfallen, da Kasus, Numerus und Genus automatisch angepasst werden.

Es lassen sich – je nach Umsetzung – auch Schnittstellen zu vorhandenen Datenbanken einrichten, wie z. B. Lieferanten-Datenbanken, damit man beispielsweise die Daten der Vertragspartner nicht manuell eingeben muss, sondern einfach auf die anderenorts gepflegten, aktuellen Daten zurückgreifen kann.

Ablauf

Automatisierung bedeutet Skalierung der Anwendung einer Vorlage. Die Vorlage muss daher auf hohem Niveau sein. In der Regel sind daher zunächst Standardisierung und gutes Knowledge-Management unter Einbringung des bestmöglichen Know-hows erforderlich. Erst dann sollte eine Automatisierung erfolgen. Für diese ist entscheidend, an wen sich die Eingabemaske richtet, welche Möglichkeiten dem Anwender in der Eingabemaske genau gegeben werden können und sollen und welche Bearbeitungsreihenfolge in der Praxis sinnvoll ist. Bei Bedarf beraten wir in jeder Phase (und auch vollumfänglich), insbesondere bei:

- **Evaluierung** | Wir helfen Ihnen mit unseren Erfahrungswerten bei der Einschätzung, in welchen Bereichen und ggf. wie sehr sich eine Automatisierung lohnt.
- **Standardisierung** | Erstellung eines geeigneten Musters, Überarbeitung bestehender Muster.
- **Entwicklung einer Logik für die Eingabemaske** | Aufbau einer Wenn-dann-Logik für die Eingabemaske unter Einbringung der Verhandlungs- und Automatisierungserfahrung unserer Anwälte.
- **Visualisierung der Logik** | Abbildung und Veranschaulichung aller Eventualitäten und Beziehungen der Automatisierung als Standardflussdiagramm. Dies ermöglicht Workshops und inhaltliche Diskussion sowie eine Umsetzung der Automatisierung durch Dritte (auch jur. Laien) auf nahezu jedem beliebigen System.
- **Optimierung** | Workshops mit den Fachabteilungen, um durch ihr Feedback die Abfragen für die Nutzung optimal auszugestalten oder auch um sie zu schulen.
- **Auswahl der richtigen technischen Lösung** | Ob „kleine Lösung“ mit Word-Makros, Integration in ein bestehendes System oder Auswahl bei einer neu anzuschaffenden Lösung (Datenbanksystem vs. Mark-up-System etc.) – wir helfen Ihnen mit unserem Marktüberblick, die in Ihrem konkreten Fall beste Lösung zu finden.
- **Umsetzung** | Programmierung der Automatisierung (als Annex).

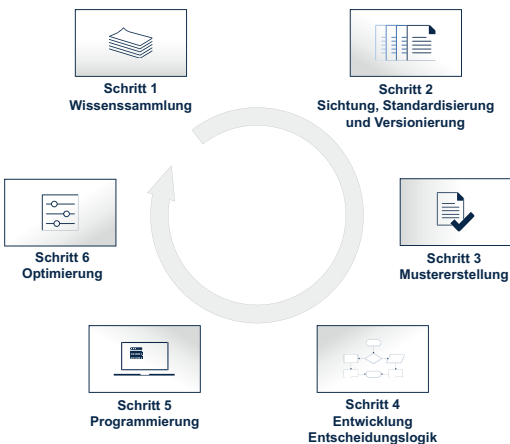


Abbildung 2: Prozess zur Erstellung einer Automatisierung

Interesse?

Eine Vertragsautomatisierung eignet sich besonders für Verträge und Schreiben, die einen hohen Standardisierungsgrad aufweisen oder aufweisen könnten, wie z. B. Non-Disclosure Agreements, Einkaufsverträge, Arbeitsverträge, aber auch Abmahnungen, Kündigungen, Arbeitszeugnisse.

Die technischen Möglichkeiten sind groß und es steht eine Vielzahl von Softwarelösungen auf dem Gebiet der Automatisierung zur Verfügung. Wenn Sie Interesse haben, können wir Ihnen gerne die Automatisierung ganz praktisch anhand einiger von uns bereits intern automatisierter Verträge vorstellen.

Kontakt

Bei Fragen zu den Einsatzmöglichkeiten wenden Sie sich bitte an Ihren Ansprechpartner bei CMS oder kontaktieren Sie uns unter:

vertragsautomatisierung@cms-hs.com



Ihr kostenloser juristischer Online-Informationsdienst.

E-Mail-Abodienst für Fachartikel zu vielfältigen juristischen Themen.

cms-lawnow.com

Dieses Dokument stellt keine Rechtsberatung dar und verfolgt ausschließlich den Zweck, bestimmte Themen anzusprechen. Es erhebt keinen Anspruch auf Richtigkeit oder Vollständigkeit und die in ihm enthaltenen Informationen können eine individuelle Rechtsberatung nicht ersetzen. Sollten Sie weitere Fragen bezüglich der hier angesprochenen oder hinsichtlich anderer rechtlicher Themen haben, so wenden Sie sich bitte an Ihren Ansprechpartner bei CMS Hasche Sigle.

CMS Hasche Sigle ist eine der führenden wirtschaftsberatenden Anwaltssozialitäten. Mehr als 600 Anwälte sind in acht wichtigen Wirtschaftszentren Deutschlands sowie in Brüssel, Hongkong, Moskau, Peking und Shanghai für unsere Mandanten tätig. CMS Hasche Sigle ist Mitglied der CMS Legal Services EEIG, einer europäischen wirtschaftlichen Interessenvereinigung zur Koordinierung von unabhängigen Anwaltssozialitäten. CMS EEIG ist nicht für Mandanten tätig. Derartige Leistungen werden ausschließlich von den Mitgliedssozialitäten in den jeweiligen Ländern erbracht. CMS EEIG und deren Mitgliedssozialitäten sind rechtlich eigenständige und unabhängige Einheiten. Keine dieser Einheiten ist dazu berechtigt, im Namen einer anderen Verpflichtungen einzugehen. CMS EEIG und die einzelnen Mitgliedssozialitäten haften jeweils ausschließlich für eigene Handlungen und Unterlassungen. Der Markenname „CMS“ und die Bezeichnung „Sozialität“ können sich auf einzelne oder alle Mitgliedssozialitäten oder deren Büros beziehen.

CMS-Standorte:

Aberdeen, Abu Dhabi, Algier, Amsterdam, Antwerpen, Barcelona, Beirut, Belgrad, Berlin, Bogotá, Bratislava, Bristol, Brüssel, Budapest, Bukarest, Casablanca, Dubai, Düsseldorf, Edinburgh, Frankfurt/Main, Funchal, Genf, Glasgow, Hamburg, Hongkong, Istanbul, Johannesburg, Kiew, Köln, Leipzig, Lima, Lissabon, Ljubljana, London, Luanda, Luxemburg, Lyon, Madrid, Mailand, Manchester, Maskat, Mexiko-Stadt, Mombasa, Monaco, Moskau, München, Nairobi, Paris, Peking, Podgorica, Posen, Prag, Reading, Rio de Janeiro, Rom, Santiago de Chile, Sarajevo, Sevilla, Shanghai, Sheffield, Singapur, Skopje, Sofia, Straßburg, Stuttgart, Tirana, Utrecht, Warschau, Wien, Zagreb und Zürich.

CMS Hasche Sigle Partnerschaft von Rechtsanwälten und Steuerberatern mbB, Sitz: Berlin, (AG Charlottenburg, PR 316 B), Liste der Partner: s. Website.

cms.law