



# **equip.** helping start-ups scale

Vom Start-up zum Scale-up – mit dem Legal Accelerator von CMS



---

# Was ist equiP?

---

Um ein erfolgreiches Unternehmen zu gründen und aufzubauen, braucht man eine gute Idee, Entschlossenheit und ein starkes Team. Wir von CMS wollen Teil eures Teams werden. Daher haben wir **equiP** entwickelt, einen Legal Accelerator speziell für Start-ups mit innovativen Geschäftsideen oder Technologien.

Die Mitgliedschaft bei equiP dauert 3 Jahre und bietet folgende Vorteile:



- Premium-Rechtsberatung zu attraktiven Konditionen**  
50% Rabatt auf unsere Standard-Stundensätze für 3 Jahre, bis zu EUR 25.000 Rabatt/Jahr.
- Kontakt zu den wichtigsten Playern der Start-up Szene**  
Treffs Investor:innen, Entscheidungsträger:innen und Geschäftspartner:innen auf exklusiven Events.
- Unser Internationales Netzwerk**  
Nutzt equiP bei allen teilnehmenden CMS-Büros und expandiert mit uns in Europa und der Welt.

Wir verfügen über **jahrelange Erfahrung** in der Beratung lokaler und internationaler Start-ups in allen rechtlichen und steuerlichen Angelegenheiten. Wir sind eure persönlichen Sparringpartner und gehen mit euch die Extra-Meile.

Wir organisieren **exklusive Veranstaltungen**, bei denen wir euch eine Bühne bieten, um eure Produkte und Dienstleistungen potenziellen

**Geschäftspartner:innen und Investor:innen** zu präsentieren und euer Netzwerk zu erweitern.

Wir legen einen starken **Sektor-Fokus** auf Technologie, Medien und Telekommunikation, Energie, Life Sciences, BioTech, FinTech und Digitalisierung, beraten einige der größten Technologieunternehmen weltweit und verfügen über ein starkes Netzwerk in den relevanten Branchen sowie im lokalen und globalen Start-up-Ökosystem.

**Die Teilnahme an equiP ist kostenlos!** Bewerbt euch mit eurem Pitchdeck unter **start-up@cms-rrh.com** oder **cms.law/start-ups**

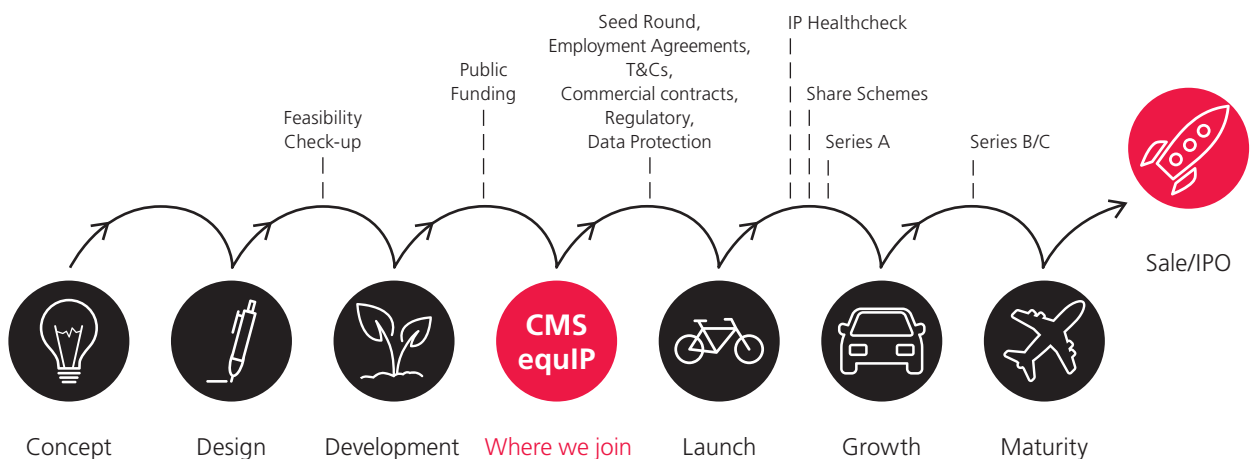


# equiP Beratungsleistungen

Als Full-Service-Kanzlei bieten wir erstklassige Rechtsberatung in jedem Rechtsgebiet an 75 Standorten weltweit. Unsere Start-up Beratung umfasst insbesondere folgende Bereiche:

- **Commercial:** Handelsverträge, Kooperationsverträge, Forschungsverträge, Franchiseverträge, Lieferverträge, AGB, Vertretung in Verbraucherschutzsachen.
- **Corporate:** Beratung bei der Beteiligungs- und Finanzierungsstruktur und Verhandlung mit Gesellschaftern und Investoren, Gesellschaftsverträge und Shareholders' Agreements, Beratung bei Finanzierungsrunden sowie beim Exit.
- **Employment:** Arbeits- und Geschäftsführerverträge, Mitarbeiter:innenbeteiligungsprogramme, Stellenausschreibungen, Trennungsmanagement.
- **Förderberatung:** Suche & Auswahl der geeigneten Förderstellen, Unterstützung bei der Erstellung des Antrags, insbesondere der rechtlichen Förder Voraussetzungen.
- **Intellectual Property:** Lizenzvereinbarungen, Markenregistrierung, Marken- und Patentstreitigkeiten, Dienstnehmererfindungen, Geheimnisschutz, NDAs, strategische Beratung, IP-Healthcheck.
- **IT & Datenschutz:** Softwareverträge (Projekt, Entwicklung, Implementierung, Wartung, Outsourcing), Software-as-a-Service, datenschutzrechtliche Prüfung und Strukturierung von Geschäftsmodellen, internationale Datentransfers, Privacy und Cookie Policies, Website-Healthcheck.
- **Life Sciences:** Prüfung & Umsetzung der Anforderungen des Medizinprodukte-, Arzneimittel- und Suchtmittelrechts sowie des Rechts der Gesundheitsberufe, E-Health, klinische Studien, MTAs.
- **Medien & Telekommunikation:** Prüfung und Umsetzung der Anforderungen für audiovisuelle Mediendienste, Plattformen und Telekommunikationsnetze und -dienste (z. B. Anzeigen, Zulassungsanträge, AGB).
- **Regulatory:** Prüfung von bank-, kapitalmarkt- und versicherungsrechtlicher Voraussetzungen für den Geschäftsbetrieb, gewerberechtlicher Bewilligungen, Beratung bei der Antragstellung und Vertretung vor Behörden.
- **Tax:** Steueroptimierte Strukturierung, Zurechnung von Einkünften bei der Zwischenschaltung von Körperschaften, steuerliche Transparenz bei der Trennung zwischen Unternehmens- und Privatbereich, Mitarbeiter:innenbeteiligungsprogrammen.

## Die Start-up-Roadmap und typische rechtliche Schritte:



---

# equiP für Investor:innen und VC Funds

---

**equiP** kann auch von **Investor:innen, Venture Capital Funds, Accelerators** und **Incubators** genutzt werden. Durch unsere hohe Flexibilität und unkomplizierte Kommunikationskultur können wir auch einer größeren Anzahl von Start-ups mit rascher und leicht umsetzbarer Rechtsberatung unter die Arme greifen.

Für Investor:innen, Venture Capital Funds, Accelerators und Incubators schnüren wir ein spezielles Paket, das dem konkreten Bedarf angepasst ist.



Bündelt mehrere Start-ups in einem equiP Slot und dehnt unseren Rabatt auf mehrere Start-ups aus.



Nutzt unsere Start-up Konditionen auch für die Beratung bei Investments und Folgefinanzierungen.



equiP bietet Start-ups ein attraktives Paket an Beratungs- und Supportdienstleistungen samt Premium-Rechtsberatung mit internationaler Ausrichtung.

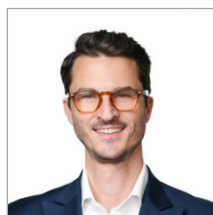
---

## Ihre CMS Kontakte

---

### Fragen zu Start-up Beratung oder equiP?

Kontaktiert uns jederzeit unter +43 1 40443-0 oder [start-up@cms-rrh.com](mailto:start-up@cms-rrh.com)



### Head of Start-up Desk

**Florian Mayer**

Partner

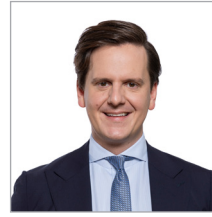
Corporate Transactions

**T** +43 1 40443 7600

**E** [florian.mayer@cms-rrh.com](mailto:florian.mayer@cms-rrh.com)



**Mariella Kapoun-Reiter**  
Partnerin  
Property & Procurement  
T +43 1 40443 4100  
E mariella.kapoun-reiter@cms-rrh.com



**Arno Zimmermann**  
Partner  
Corporate Litigation  
T +43 1 40443 3900  
E arno.zimmermann@cms-rrh.com



**Marie-Christine Lidl**  
Counsel  
Corporate Transactions  
T +43 1 40443 7900  
E marie-christine.lidl@cms-rrh.com



**Philipp Mark**  
Partner  
Capital Markets  
T +43 1 40443 5300  
E philipp.mark@cms-rrh.com



**Georg Gutfleisch**  
Partner  
Corporate Transactions  
T +43 1 40443 7400  
E georg.gutfleisch@cms-rrh.com



**Bernhard Oreschnik**  
Rechtsanwalt  
Corporate Transactions  
T +43 1 40443 6900  
E bernhard.oreschnik@cms-rrh.com



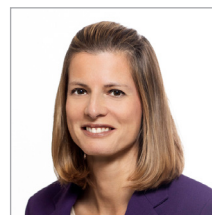
**Stefan Paulmayer**  
Partner  
Corporate Transactions  
T +43 1 40443 7300  
E stefan.paulmayer@cms-rrh.com



**Lukas Peiss-Lewisich**  
Partner  
Corporate Litigation  
T +43 1 40443 7700  
E lukas.peissl@cms-rrh.com



**Oliver Werner**  
Partner  
Corporate Transactions  
T +43 1 40443 5900  
E oliver.werner@cms-rrh.com



**Gabriela Staber**  
Partnerin  
auch in New York zugelassen  
IP / TMT / Commercial  
T +43 1 40443 4800  
E gabriela.staber@cms-rrh.com

# CMS Facts and Figures

Staff

> **10,000**

58% female

Lawyers

> **7,200**

52,4% female



**56** new  
partners in 2024,  
taking the total  
to over

**1,300**



**19 Practice and Sector Groups**  
working across offices

offices



**92**

cities



**87**

countries



**50**

# Über CMS



### **CMS Legal Updates subscription service**

Sign up now for the free online email alert service delivering commentary, analyses and insights from CMS experts on the legal issues affecting your business, directly to your inbox.

**[cms.law/subscription](https://www.cms.law/subscription)**

-----  
The information held in this publication is for general purposes and guidance only and does not purport to constitute legal or professional advice.

CMS is an international organisation of independent law firms ("CMS Member Firms"). CMS LTF Limited (CMS LTF) is a company limited by guarantee incorporated in England & Wales (no. 15367752) whose registered office is at Cannon Place, 78 Cannon Street, London EC4N 6AF United Kingdom. CMS LTF coordinates the CMS Member Firms. CMS LTF provides no client services. Such services are solely provided by CMS LTF's CMS Member Firms in their respective jurisdictions. CMS LTF and each of its CMS Member Firms are separate and legally distinct entities, and no such entity has any authority to bind any other. CMS LTF and each CMS Member Firm are liable only for their own acts or omissions and not those of each other. The brand name "CMS" and the term "firm" are used to refer to some or all of the CMS Member Firms or their offices; details can be found under "legal information" in the footer of [cms.law](https://www.cms.law).

#### **CMS locations:**

Aberdeen, Abu Dhabi, Amsterdam, Antwerp, Barcelona, Beijing, Belgrade, Bengaluru, Bergen, Berlin, Bogotá, Bratislava, Brisbane, Bristol, Brussels, Bucharest, Budapest, Casablanca, Chennai, Cologne, Dubai, Dublin, Duesseldorf, Ebene, Edinburgh, Frankfurt, Funchal, Geneva, Glasgow, Gothenburg, Gurugram, Hamburg, Hong Kong, Hyderabad, Istanbul, Johannesburg, Leipzig, Lima, Lisbon, Liverpool, Ljubljana, London, Luanda, Luxembourg, Lyon, Madrid, Manchester, Maputo, Mexico City, Milan, Mombasa, Monaco, Munich, Muscat, Nairobi, New Delhi, Oslo, Paris, Podgorica, Poznan, Prague, Reading, Rio de Janeiro, Riyadh, Rome, Santiago de Chile, São Paulo, Sarajevo, Shanghai, Sheffield, Silicon Valley, Singapore, Skopje, Sofia, Stavanger, Stockholm, Strasbourg, Stuttgart, Sydney, Tel Aviv, Tirana, Vienna, Warsaw, Zagreb and Zurich.

-----  
Further information can be found at **[cms.law](https://www.cms.law)**